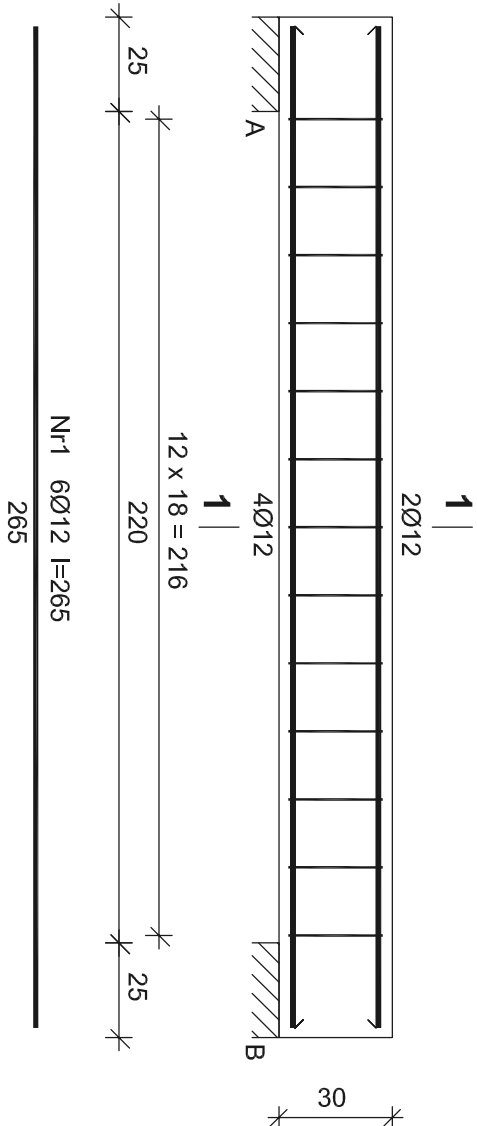


ZBROJENIE NADPROŻA NŻ-1

skala: 1:20

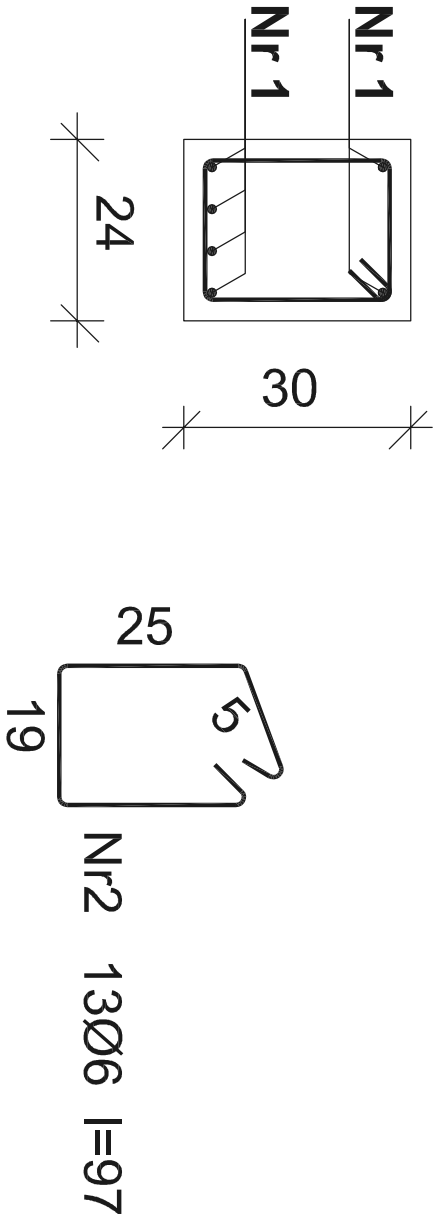


Beton **B30** (C25/30)
Stal St0S-b 34GS
Otulina 25 mm

Wykaz zbrojenia

Nr	Średnica [mm]	Długość [cm]	Liczba [szt.]	Długość ogólna [m]	
				St0S-b	34GS
1.	12	265	6		15,90
2.	6	97	13	12,61	
Długość ogólna wg średnic				[m]	16,0
Masa 1mb pręta				[kg/mb]	0,222
Masa prętów wg średnic				[kg]	2,8
Masa prętów wg gatunków stali				[kg]	2,8
Masa całkowita				[kg]	17

PRZĘKRÓJ 1-1 skala: 1:10



nazwa rysunku: Zbrojenie nadproża NŻ-1				rys. nr : 29
nazwa projektu: Pracownia Projektowa "Kulturoprojekt"				skala 1:20
Grażyna Furdeja Radziecin 39A 23-440 Frampol				
adres inwestycji: Marcin dz. nr ewid. 40, Jedn. ewid. 060908.2, Obręb ewid. Konopnica 060908_2, 0004, Gmina Konopnica				
inwestor: Gmina Konopnica 21-030, Kozubszczyzna 127a				data: Grudzień 2017
kontakt:	rodzaj i stadium dokumentacji:		Projekt architektoniczno-budowlany	podpis
	branża:	funkcja:	imię i nazwisko	
	konstr.-bud	projektant	mgr inż. Grzegorz Furdeja	
	konstr.-bud	sprawdzający:	mgr inż. Łukasz Michałski	
tel: 601 294 665 e-mail: pwnultprojekt@cz.pl				LUB/0239/PWOK/14
Niniejsze opracowanie chroni ustawa o prawie autorskim, kopowanie i powielanie bez zgody autora jest zabronione (Dz. U. NR 24, poz. 83, art. 1 § 2 z dnia 23.02.1994)				